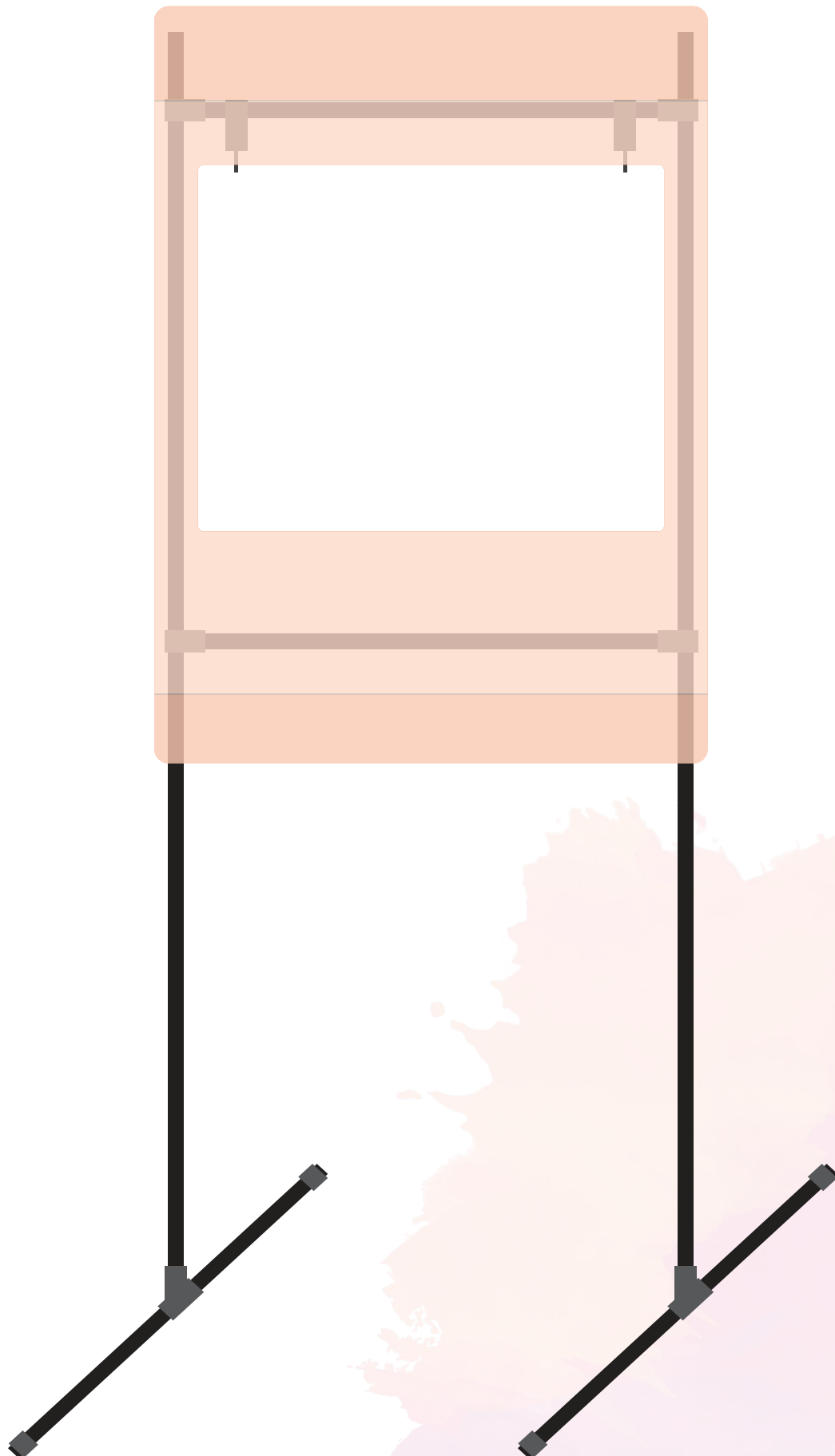


Standaard voor 'XL' Frame



Standaard voor 'XL' Frame | inhoud



Steigerbuizen - mat zwart

Lengte: 1900mm | **2 stuks**

Lengte: 870mm | **2 stuks**

Lengte: 600mm | **2 stuks**



Buiskoppeling T-stuk

zijdeglans rond

Aantal | **6 stuks**



Buiskoppeling koppelstuk

zijdeglans rond

Aantal | **4 stuks**



Leren S-Haak

Zwart

Aantal | **2 stuks**



Buiskoppeling afdekdop

Zwart

Aantal | **6 stuks**

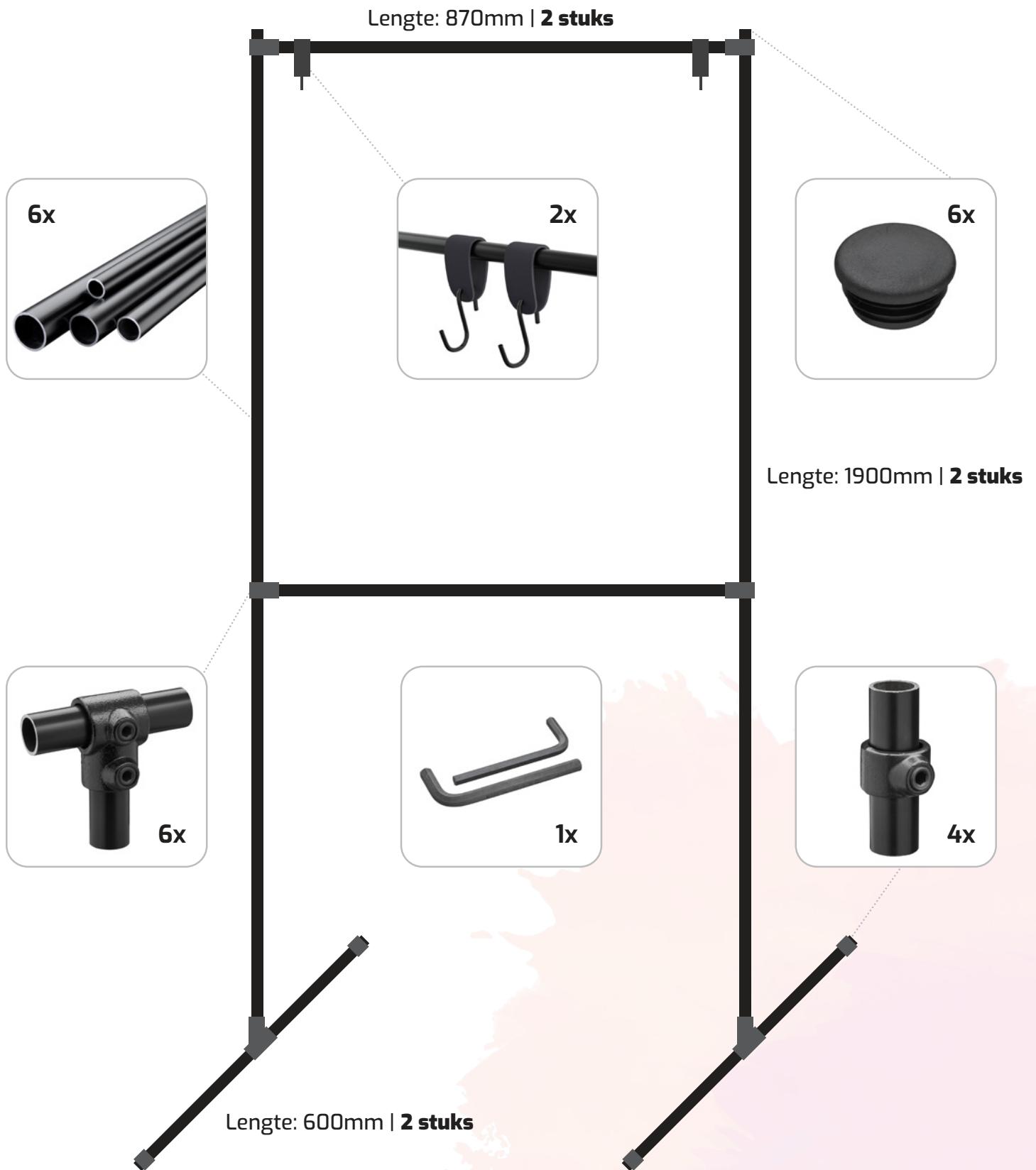


Inbusleutel

Voor stalen koppelingen maat 21,3 mm

Aantl | **1 stuks**

Standaard voor 'XL' Frame



Gebruiksaanwijzing:



Stap 1: monteer voetsteunen

- Lengte: 600mm | **2 stuks**
- Buiskoppeling t-stuk | **2 stuks**
- Buiskoppeling koppelstuk | **4 stuks**
- Buiskoppeling afdekdop | **4 stuks**



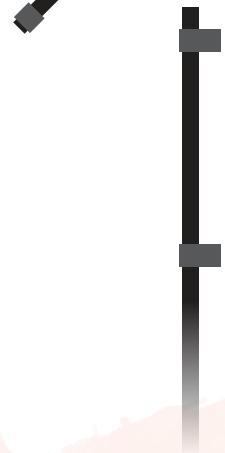
Stap 2: plaats staande palen in de voetsteunen

- Lengte: 1900mm | **2 stuks**
- Buiskoppeling afdekdop | **2 stuks**



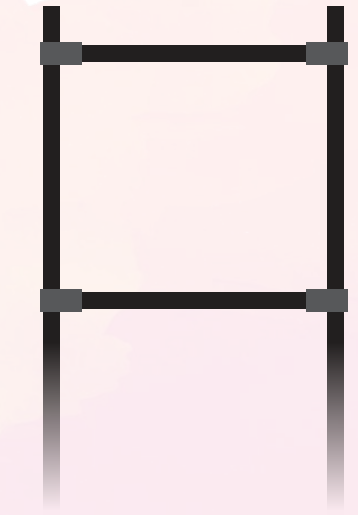
Stap 3: plaats de 4 hoogte verschuifbare T-stukken

- Buiskoppeling t-stuk | **4 stuks**



Stap 4: verbind de T-stukken met de liggende buizen en bepaal de hoogte

- Lengte: 870mm | **2 stuks**



Stap 5: monteer de leren S-Haaken en hang het frame er aan op



Tip: draai alle imbuskoppelingen pas extra strak vast nadat je de hoogte hebt bepaald.

Voorbeeldfotos:

